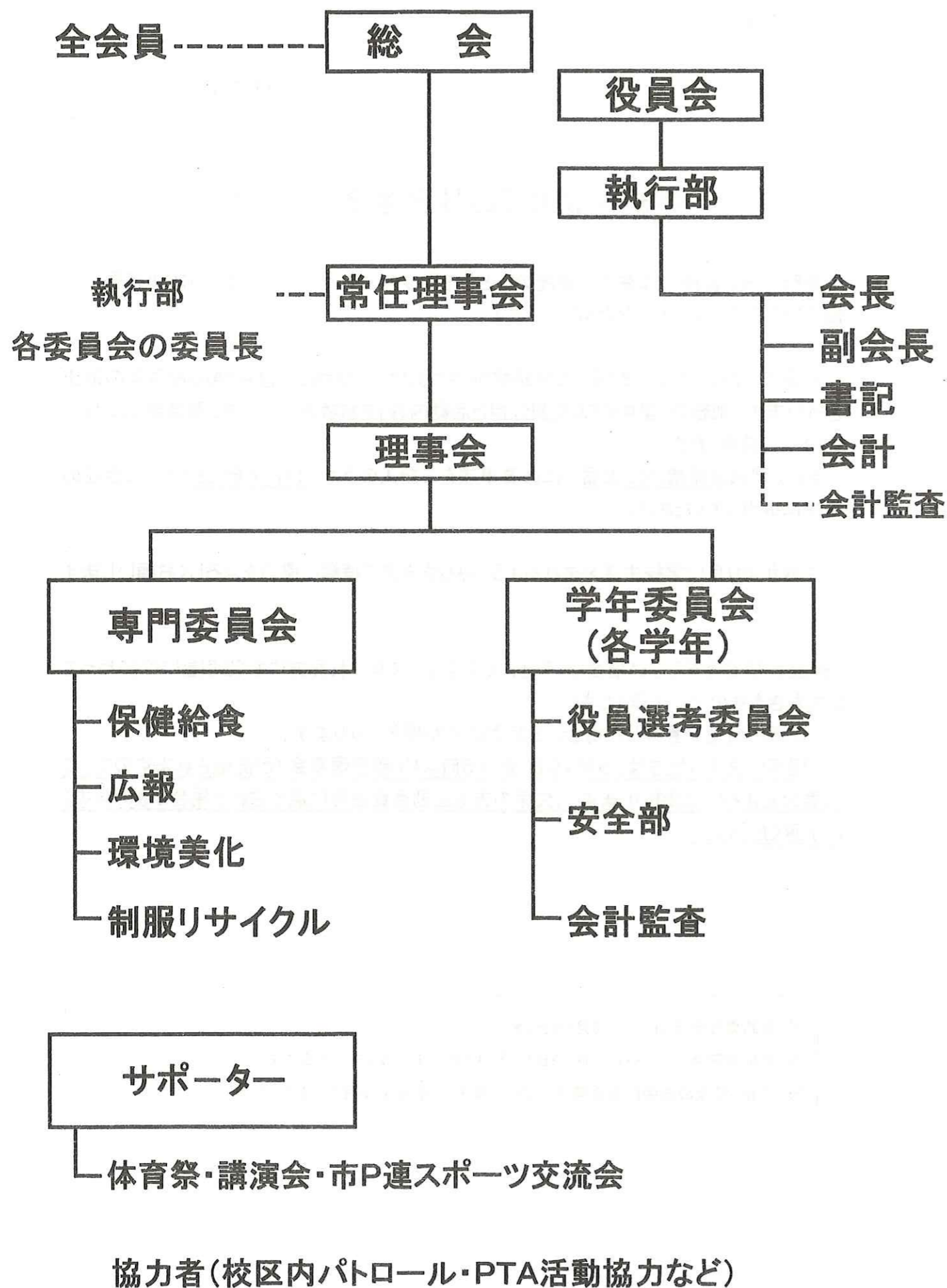


里中PTA組織図



里中PTA 役割分担と活動内容

- 学年委員会** (各学級2名) …… ★ 委員長・副委員長(各学年1名)
 ・講演会参加協力者への連絡
 ・その他、PTA活動の取りまとめ
 ※3年生は卒業を祝う会の計画と実施
- ★ 役員選考委員(各学年3名～)
 ・執行部役員候補者の選出
- ★ 安全部(各学年3名～)
 ・校区内パトロールの取りまとめ
- ★ 会計監査(各学年2名)
- ※ 他、各行事のお手伝い等
- 専門委員会**
- ☆ 保健給食委員会(1名) …… 学校保健委員会・地区学校保健委員会
 講演会など参加
 給食試食会の実施(予定)
- ☆ 広報委員会(1名) …… 里中広報紙「若竹」の企画・制作・発行
 市P連主催の活動参加
- ☆ 環境美化委員会(2名) …… 花壇の手入れ(年3回程度予定)
 草むしり・水やりなど
 花苗の購入
- ☆ 制服リサイクル委員会(1名) …… 不要の制服の回収、販売
- サポーター**
- ☆ 体育祭サポーター(2名) …… 自転車誘導・受付など
- ☆ 講演会サポーター(2名) …… 講演会など参加
- ☆ 市P連スポーツ交流会(希望者) …… 11月頃、開催予定

すべての会員は協力者となります。

PTA活動協力、校区内パトロールなど、随時ご協力をお願いいたします。
活動予定は状況に応じて変更になる場合もありますのでご了承ください。