

通年ボランティア

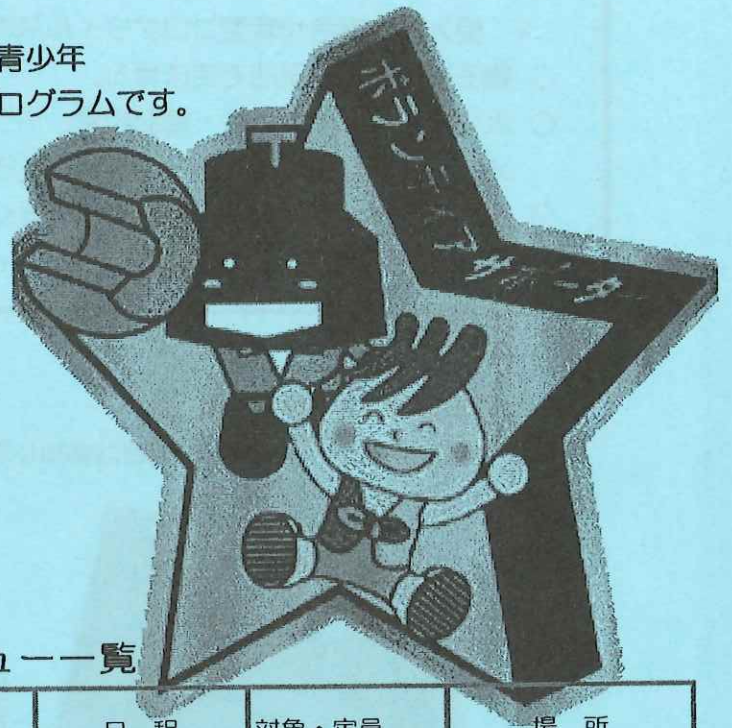
通年ボランティアとは・・・

夏休み期間だけでなく、ボランティア活動したい青少年の皆様に様々なボランティア体験をお届けするプログラムです。

お申込み期間

10/4(火)
10:00 から

※定員になり次第終了



通年ボランティア事業 体験メニュー一覧

| No | 内容 (協力団体) | 日程 | 対象・定員 | 場所 |
|----|---|--|-------------------------------|---|
| 1 | 貿易ゲーム (埼玉県ユニセフ協会) | ①11/13(日) ②1/15(日) | 中学生以上 20名 | かわぐち市民 パートナーズステーション |
| 2 | 農園ボランティア 世代間交流 (ベルホーム) | 11/12(土) | 中学生以上 10名 | ベルホーム |
| 3 | 荒川ゴミ拾いボランティア「清掃中」 (荒川夢クラブ・NPO法人グリーンワーク フォーラム) | 10/23(日) | 小学生以上 15名 | 荒川運動公園 釣り堀池周辺 |
| 4 | 古切手整理 (青少年ボランティア育成委員会) | ①11/26(土) ②1/28(土) | 小学生 30名 | ①神根公民館 ②南鳩ヶ谷公民館 |
| 5 | 鳩ヶ谷駅夜祭のお手伝いスタッフ 工作や準備 (NPO法人鳩ヶ谷協働研究所) | ①11/20(日) ②12/4(日) ③1/21(土) ④2/23(木祝) ⑤3/19(日) | 中学生以上 10名 | 埼玉高速鉄道 鳩ヶ谷駅舎 |
| 6 | 国際理解講座 ①～③で取り上げる国が異なります。 ※中学生から大学生は運営側ボランティア (一社) CHANGアジアの子供財団) | ①12/10(土) ②12/24(土) ③1/7(土) | 小学生 30名 中学生から 大学生 2名 | ①安行東公民館 ②かわぐち市民 パートナーズステーション ③芝公民館 |
| 7 | 農業コースのボランティア (盛人大学農業体験コース) | 12/11(日) | 中学生以上 5名 | 西立野農園 |

※注意事項などは裏面をご覧ください。

主 催：川口市青少年ボランティア育成委員会
問い合わせ：川口市市民生活部協働推進課 TEL：048-227-7633 FAX：048-226-7718